

CAVIUS RAUCH MELDER



Artikelnummer: 2002-016
Eine Entwicklung von CAVIUS

BITTE LESEN SIE DIE BEDIENUNGS-ANLEITUNG VOR GEBRAUCH SORGFÄLTIG DURCH UND BEWAHREN SIE SIE ALS REFERENZ AUF!

Der Rauchmelder von CAVIUS ist für die Installation in Privatwohnungen, Wohnwagen und Wohnmobilen bestimmt. Er wird nicht für Boote empfohlen.

Technische Informationen:

Rauchmeldertyp: Der Rauchmelder von CAVIUS ist ein photoelektrischer Rauchmelder.

Alarmsignal: Ein Feueralarmzustand wird durch eine Folge sich wiederholender Töne signalisiert. Die Lautstärke beträgt mindestens 85dB bei einer Entfernung von 3 Metern.

Batterie: Stromversorgung durch eine nicht austauschbare 3V CR 123A Lithiumbatterie mit einer Betriebsdauer von 10 Jahren (mitgeliefert).

WICHTIG: Bitte nicht die Batterie ersetzen. Bitte das ganze Produkt ersetzen, falls die Batterie nicht funktioniert.

Anzeige bei schwacher Batterie: Wenn die Batterie sich am Ende ihrer Lebensdauer befindet, wird dies durch einen kurzen "Piep" - Ton und dem Aufblinker einer LED alle 48 Sekunden angezeigt. Die Batterie funktioniert dann noch mindestens 30 Tage.

Bitte testen Sie den Rauchmelder nach dem Einsetzen in die Montageplatte, indem Sie die Testtaste drücken, so dass ein lauter Ton zu hören ist. (Nach ein paar Sekunden kann der Test durchgeführt werden).

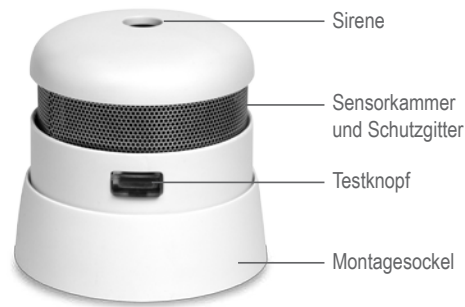
Der Rauchmelder muss nach 10 Jahren oder bei Beschädigung ausgetauscht werden. Der Rauchmelder wird erst mit Strom versorgt, wenn er im Montagesockel steckt. Überprüfen Sie den Rauchmelder immer, nachdem Sie ihn in den Montagesockel gesteckt haben (lassen Sie vor dem Testen einige Sekunden verstreichen).

Platzierung: Bitte an der Zimmerdecke oder Wand montieren. Der Rauchmelder sollte einen Mindestabstand von 50 cm zur Wand aufweisen. Mindestens ein Rauchmelder pro Etage. Höchstens 10 Meter Abstand zwischen den Meldern.

Alarmsignal: Die Rauchmelder haben einen visuellen und einen akustischen Alarm. Im passiven Zustand blinkt die LED alle 48 Sekunden, um die normale Funktion anzuzeigen. Im Alarmzustand blinkt die LED und der Alarm gibt einen Heulton von sich, um die Bewohner zu warnen.

Stumm-Funktion: Im Falle eines unbeabsichtigten oder falschen Alarms, drücken Sie den Testknopf. Dadurch wird der Alarm 10 Minuten lang auf stumm geschaltet und nimmt danach automatisch seine normale Funktion wieder auf.

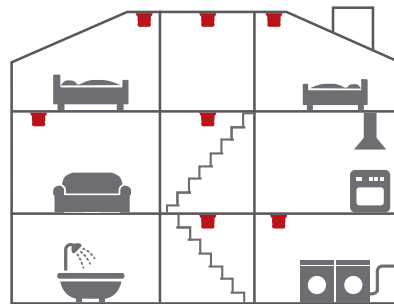
Wartung: Der Rauchmelder sollte einmal pro Quartal mit dem Staubsauger gereinigt werden und kann mit einem feuchten Tuch abgewischt werden (den Rauchmelder nicht öffnen). Überprüfen Sie den Rauchmelder mindestens einmal pro Quartal durch Druck auf den Testknopf. Der Melder sollte einen lauten Ton von sich geben.



Die besten Plätze für die Montage des Melders:

- Montieren Sie einen Melder mindestens zwischen möglichen Fehlerquellen und Schlafräumen.
- Auf jeder Etage und in Gängen und Treppenhäusern sollten Melder montiert werden.
- Alarmer in jedem Zimmer - Schlafzimmer, Wohnzimmer und z.B. Lagerräume.

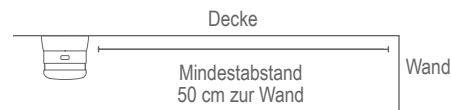
Zusätzliche Rauchmelder vergrößern die Sicherheit.



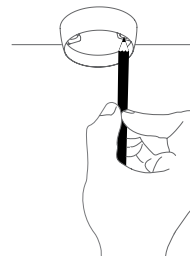
■ Minimum

Montage des Rauchmelders:

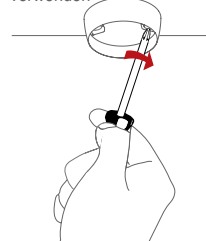
1. Schrauben Sie den Rauchmelder vom Montagesockel ab, indem Sie ihn gegen den Uhrzeigersinn drehen. Markieren Sie mit Hilfe des Montagesockels die Schraubenlöcher an der Decke. Verwenden Sie die mitgelieferten Schrauben und Dübel für die Montage des Sockels.



Schraubenlöcher mit einem Stift markieren



Die beigefügten Schrauben und Dübel für die Installation verwenden



2. Überprüfen Sie den Rauchmelder nach der Montage, indem Sie die Prüftaste drücken, so dass ein lauter Ton zu hören ist.

Info: Der Aufkleber am Produkt darf nicht entfernt werden, da er wichtige Informationen über das Produkt enthält.

Der Rauchmelder darf NICHT an folgenden Orten montiert werden:

- In staubigen Räumen.
- In Giebelböden oder in toten Winkeln.
- In Räumen, in denen die Temperatur außerhalb des Bereichs von +4° bis 38°C liegen kann oder bei nicht kondensierender relativer Luftfeuchtigkeit von über 90%.
- In Küchen, Garagen und an Feuerstellen, wo Dampf, Gase und Rauch vorkommen können. Montieren Sie den Rauchmelder an einem erreichbaren Ort, um die Batterie prüfen und Pflegearbeiten vornehmen zu können.

Fehlersuche: Wenn der Rauchmelder ohne ersichtlichen Grund Alarm gibt, kommen folgende Fehlerursachen in Frage:

- Es könnte Staub in den Rauchmelder gelangt sein. Abhilfe: Sensorkammer und Schutzgitter mit Staubsauger reinigen.
- Hohe Luftfeuchtigkeit könnte sich im Rauchmelder niedergeschlagen haben. Abhilfe: Rauchmelder trocknen.

Wenn der Rauchmelder beim Drücken des Testknopfes keinen Alarm auslöst, kommen folgende Fehlerursachen in Frage:

- Der Rauchmelder muss fest im Montagesockel sitzen (Bajonetverschluss schließen)
- Die Batterie ist leer oder fehlerhaft. Abhilfe: Rauchmelder ersetzen.

Weitere Informationen: Den Rauchmelder nicht anstreichen. Beachten Sie die örtlichen Regelungen bezüglich der Installation von netzstrombetriebenen Alarmgeräten in neuen Gebäuden.

Entsorgung: Bitte entsorgen Sie Batterie und Produkt am Ende der Lebensdauer fachgerecht. Es handelt sich hierbei um elektronischen Abfall, der recycelt werden sollte.



EN 14604:2005 + AC :2008
DoP no.: 2002-016

Download der Leistungserklärung unter www.cavius.com



Das auf dem Produkt angebrachte CE-Kennzeichen bestätigt die Einhaltung der europäischen Richtlinien für das Produkt und insbesondere die Einhaltung der harmonisierten Anforderungen des Standards EN 14604 gemäß Bauprodukte-Verordnung 305/2011.

Alle Rechte vorbehalten: CAVIUS Aps haftet nicht für Fehler, die in dieser Bedienungsanleitung auftreten können. Weiterhin behält CAVIUS Aps sich vor, die darin angegebenen Hardware, Software und/oder Spezifikationen jederzeit ohne Vorankündigung zu ändern, und CAVIUS Aps ist nicht verpflichtet, die darin enthaltenen Informationen zu aktualisieren. Alle hier aufgeführten Markenzeichen sind Eigentum ihrer jeweiligen Besitzer. Copyright © CAVIUS Aps.

Entwickelt von CAVIUS Aps Julsøvej 16, DK-8600
Hergestellt in der Volksrepublik China

126743 rev2